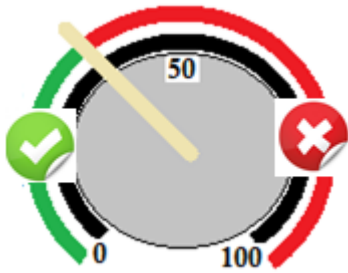


## Posición recomendada de los controles del KARAOKE



### IMPORTANTE:

Respetar las posiciones máximas recomendadas de los mandos



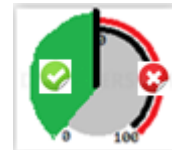
WIR.VOL A   WIR.VOL B   MIC VOL   BASS – TREBLE – ECHO   MUSIC



Nivel de Micrófonos,  
posiciones recomendadas



A su gusto, aquí reflejamos la  
posición recomendada



Nivel Música,  
posición MÁXIMA